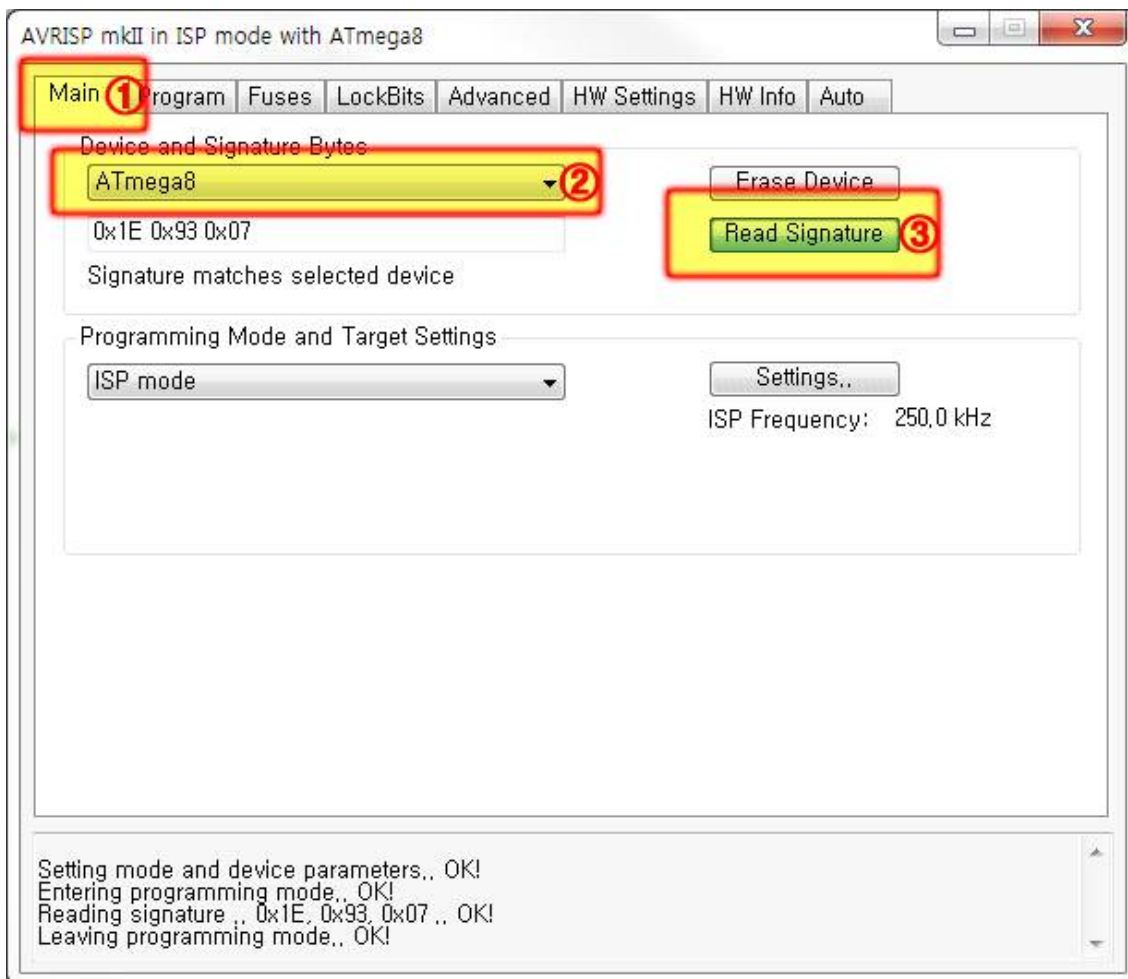


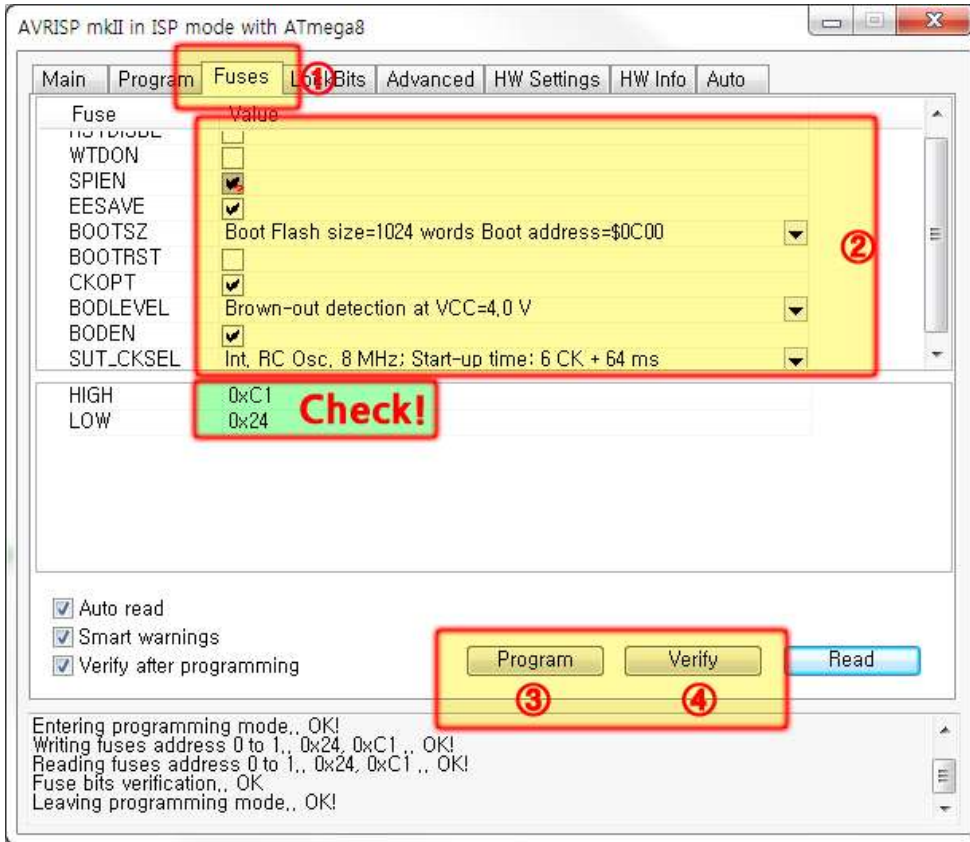
1. PC와 타깃보드와 ISP 포트를 연결합니다.



2. Device Type을 ATmega8로 선택하고, Read Signature를 눌러 Signature Bytes를 확인합니다.

아래에는 “Signature matches selected device”라고 표시되어야 하는데, 만약 Not match가 표시된다면 ISP통신 속도가 너무 빠르거나, CPU를 확인하셔야 합니다.

ISP통신 속도가 너무 빠르다면 Settings..를 눌러 ISP Frequency를 250kHz이하로 줄여봅니다.



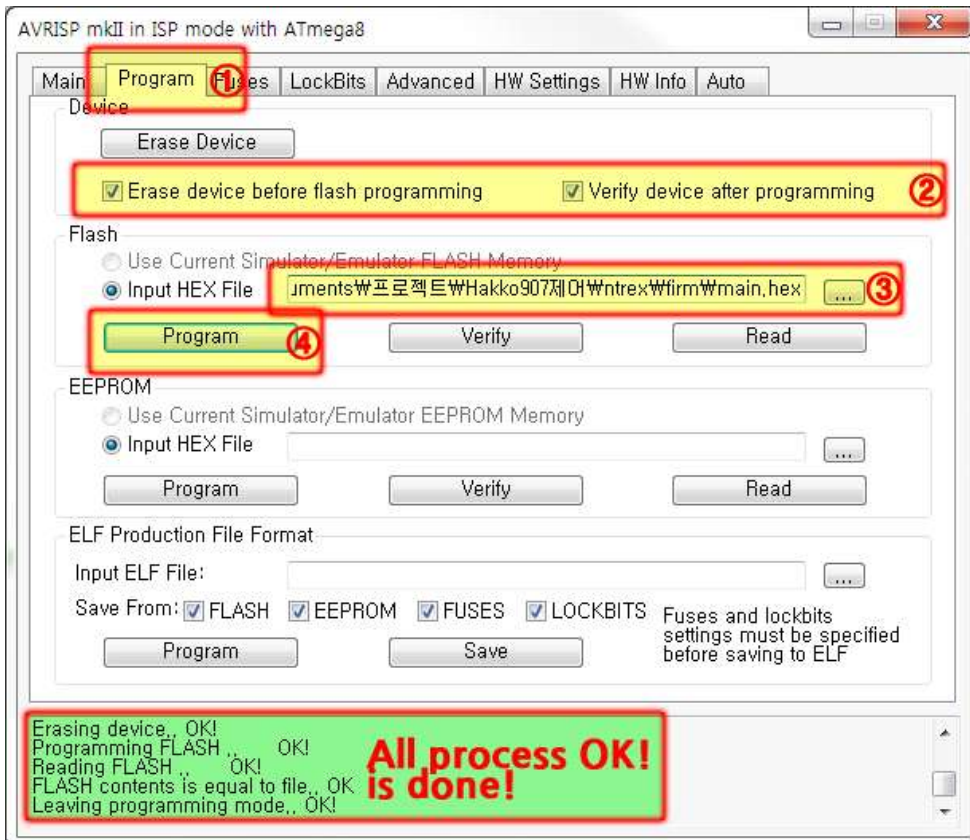
3. 반드시 퓨즈비트부터 세팅해야 하는데, 화면과 같이 체크, 선택합니다.

AVR Studio 4.19기준입니다.

이상 없이 체크 하셨으면 아래칸에 HIGH에는 0xC1, LOW에는 0x24라고 표시되었다면 Program을 눌러 세팅합니다.

Verify를 눌렀을 때 verification.. OK라고 표시되어야 합니다.

2번 과정이 끝날 때 까지 펌웨어가 다운받아져있으면 안됩니다.



4. Program을 눌러 완료합니다.